

SCHÖNES BAD. SELBST GEMACHT.

Mit dem Bauplattensystem von Qboard®!



Qboard®
Mach's einfach.



Das Qboard® Bauplattensystem – Perfekt abgestimmt auf Ihre Bedürfnisse.



liquid



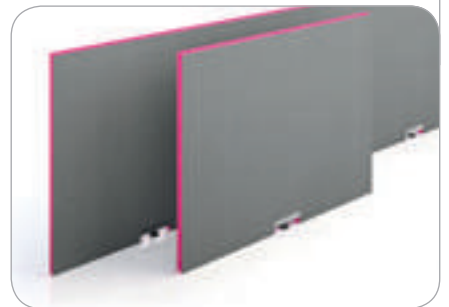
Die barrierefreien Duschelmente Qboard® liquid erhalten Sie in unterschiedlichen Ausführungen.

creative



Mit der formbaren Bauplatte Qboard® creative erstellen Sie jede gewünschte Rundung.

qladd



Qboard® qladd ist das Fertigelement mit höhenverstellbaren Füßen zum einfachen Verkleiden von Badewannen.

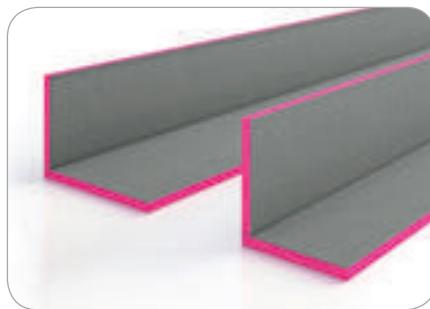


basiq



Die Qboard® basiq Bauplatte ist die Basis Bauplatte für den Einsatz im Wand- und Bodenbereich. Mit dieser Bauplatte können Sie u. a. auch Waschtische und Sitzbänke ganz nach Ihren Vorstellungen gestalten.

qorner



Qboard® qorner ist das perfekte Winklelement zum schnellen Verkleiden von Rohren und Leitungen.

Board-Fix



Board-Fix Spezialkleber ist perfekt zum Verkleben aller Qboard® Elemente, für eine einfache und schnelle Montage.

Wand und Boden



leicht zu verarbeiten



direkt verfliesbar, verspachtel-
und verputzbar



wasserabweisend



geringes Gewicht
ca. 3-6 kg/m²



beste Wärmedämmeigenschaften
 $\lambda = 0,035 \text{ W/(m}\cdot\text{K)}$



hohe Druckfestigkeit
> 250 kN/m²



für Räume mit hoher Feuchtigkeitsbeanspruchung
(Beanspruchungsklasse A1 und A2)

Mit dem Bauplattensystem von Qboard® geben wir Ihnen maximalen Spielraum für die Gestaltung oder Sanierung Ihres Bades. Qboard® Bauplatten können Sie nahezu auf jedem Untergrund einsetzen, ob auf alten Fliesenbelägen, haftfähigen und nichthaftfähigen Untergründen oder auch auf extrem unebenen Wänden. Qboard® ist wärmedämmend, leicht zu schneiden, wasserfest und ewig haltbar. Durch die Verfügbarkeit unterschiedlicher Materialstärken und die einfache Verarbeitung ist mit Qboard® (fast) alles möglich.





Schaffen Sie perfekte Untergründe mit Qboard® basiq

Mit Qboard® basiq erzeugen Sie saubere und ebene Wandflächen, dämmen zusätzlich den Raum und schützen so das Mauerwerk dauerhaft vor Feuchtigkeit. Bei unebenen Wänden, rissigen oder nicht haftfähigen Untergründen empfehlen wir Qboard® basiq mit einer Stärke von mindestens 20 mm.



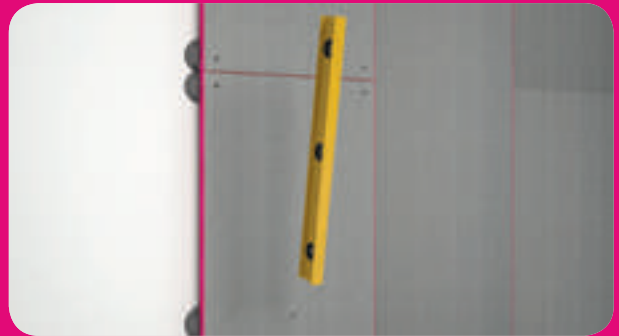
Die einzigartige Oberflächenstruktur bildet einen ideal haftenden Untergrund. Qboard® ist direkt verfliesbar, verspachtel- und verputzbar.



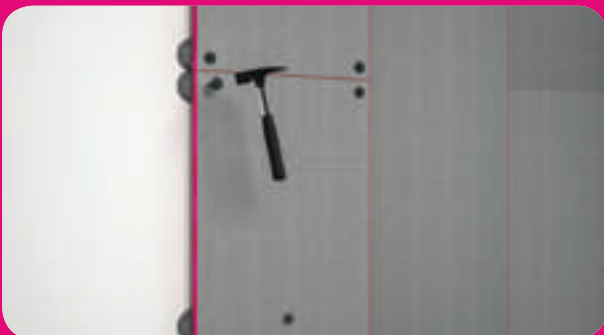
Der Schaumkern der Bauplatte ist sehr gut wärmedämmend, $\lambda = 0,035 \text{ W}/(\text{m} \cdot \text{K})$



Bei unebenen Wänden müssen Sie die Bauplatte vorab punktwise fixieren. Für die Fixierung verwenden Sie Fliesen- oder Flexkleber. Die Anordnung der Befestigungspunkte finden Sie auf Seite 42.



Bringen Sie die Qboard® basiq Bauplatte so an die Wand, dass Sie einen ebenen, lot- und fluchtgerechten Untergrund für die Weiterbearbeitung erhalten.



Sobald die Mörtelbatzen ausgehärtet sind, bohren Sie Löcher für die spätere Fixierung der Bauplatte mit Qboard® Metalldübeln.



Abschließend müssen Sie alle Bauplattenstöße mit Qboard® Armierband abkleben und mit Fliesenkleber aufspachteln. Für den Nassbereich (z.B. Dusche) verwenden Sie das Qboard® Dichtband.

Qboard® basiq | Dämmplattenteller | Armierband | Dichtband





Verkleiden von Ständerwerk mit Qboard® basiq

Ständerwerkkonstruktionen sind immer noch der Klassiker im Innenausbau. Ob an der Wand oder freistehend, die Hohlräume bei Ständerwerkkonstruktionen bieten Platz für Wasserleitungen und Anschlüsse. Sie sind gleichzeitig stabiler Träger für die Montage von Duscharmaturen und Leitungen. So können Duschen auch frei im Raum positioniert werden, da der Platz für die Anschlüsse bereits im System integriert werden kann.



Für Metallständerwerk verwenden Sie selbstbohrende Blechschrauben, für Holzständerwerk handelsübliche Universalschrauben.



Fixieren Sie Qboard® Bauplatten mit geeigneten Schrauben und Qboard® Dämmplattentellern auf dem Metall- oder Holzständerwerk.



Wie Sie die Befestigungspunkte am besten anordnen sollten, zeigen wir auf der Seite 42.



Für die Stoßfugen verwenden Sie Qboard® Armierband und spachteln Sie diese anschließend ab.



Dichten Sie Stoßfugen im Nassbereich (z.B. Dusche) mit dem Qboard® Dichtband ab.





Trennwände schnell und einfach gestalten – Qboard® basiq und H + U Profile

Das Produktprogramm von Qboard® ist vielseitig. Mittels Trennwänden teilen Sie Ihr Bad wie Sie wollen und wo Sie wollen. Ob als Sichtschutzwand oder als Duschtrennwand, Qboard® ist überall einsetzbar und schützt Ihre Räume nachhaltig vor Feuchtigkeit.



Für eine bessere Stabilität kann am oberen Ende der Trennwand zusätzlich eine dezente Haltestange befestigt werden.



Befestigen Sie zunächst zwei Qboard® U-Profile mit handelsüblichen Universalschrauben an der der Wand.



Tragen Sie Board-Fix auf einer Längs- und einer Querseite der ersten Qboard® basiq Bauplatte strangförmig auf. Anschließend kleben Sie die Bauplatte an Wand und Boden.



Kleben Sie zwei H-Profile auf die Seiten der Bauplatte mit Board-Fix an. Schrauben Sie zur Stabilisierung der nächsten Bauplatte ein weiteres U-Profil auf den Boden.



Tragen Sie Board-Fix auf die nächste Bauplatte auf einer Längs- und einer Querseite strangförmig auf. Anschließend setzen Sie die Bauplatte in die Profile ein.

Qboard® basiq nf | H+U Profile | Board-Fix | Armierband | Dichtband





Gestalten Sie Ihre Wände ganz nach Ihren Wünschen, mit Qboard® basiq reno

Qboard® basiq reno ist eine Spezialbauplatte und lässt Ihnen großen Spielraum bei der Wandgestaltung. Die Vliesbeschichtung ist sehr glatt und eben, so dass sich auch Seidentapeten und Feinputze mühelos aufbringen lassen. Die integrierte Spachtelkante hat gleich zwei Vorteile, Sie brauchen die Platten nicht komplett abzuspachteln, sondern nur die Übergänge und diese sind anschließend nahtlos und unsichtbar.

Qboard® basiq reno ist zudem robust und stoßunempfindlich, so bleiben Ihre Wände eben und schön – auch dort wo es schon mal rauer zugeht, z.B. im Kinderzimmer.



Qboard® basiq reno ist auf nahezu allen Untergründen einsetzbar. Die integrierte Spachtelkante ermöglicht eine noch schnellere und einfachere Verarbeitung.



Bringen Sie Qboard® basiq reno Bauplatte mit einem Fliesen- oder Flexkleber an der Wand an und richten Sie sie anschließend aus.



Spachteln Sie alle Plattenstöße mit einem geeigneten Fugendeckstreifen, unter Verwendung eines Gipsspachtels, ab.

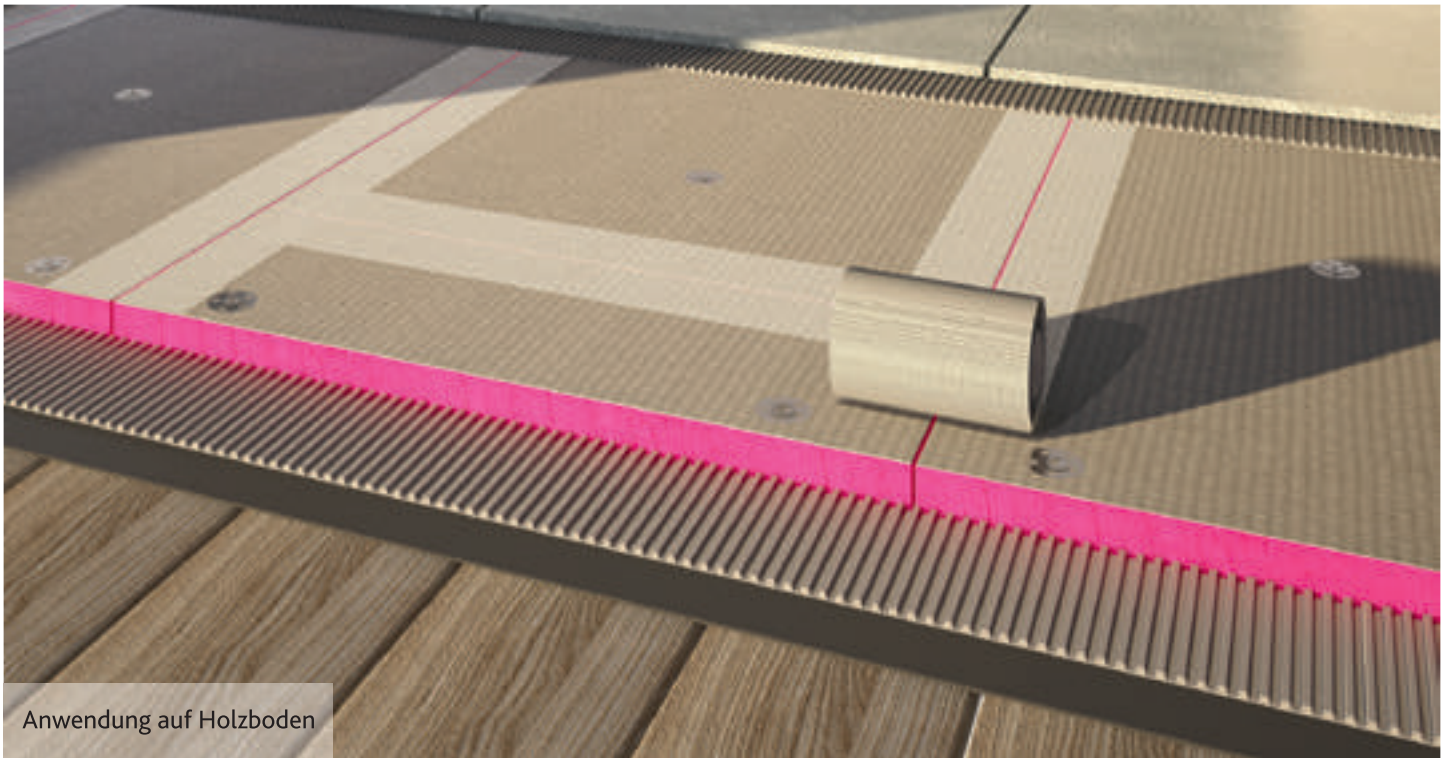


Füllen Sie die Spachtelkante mit der Gipsspachtelmasse komplett aus und ziehen Sie sie anschließend eben ab.

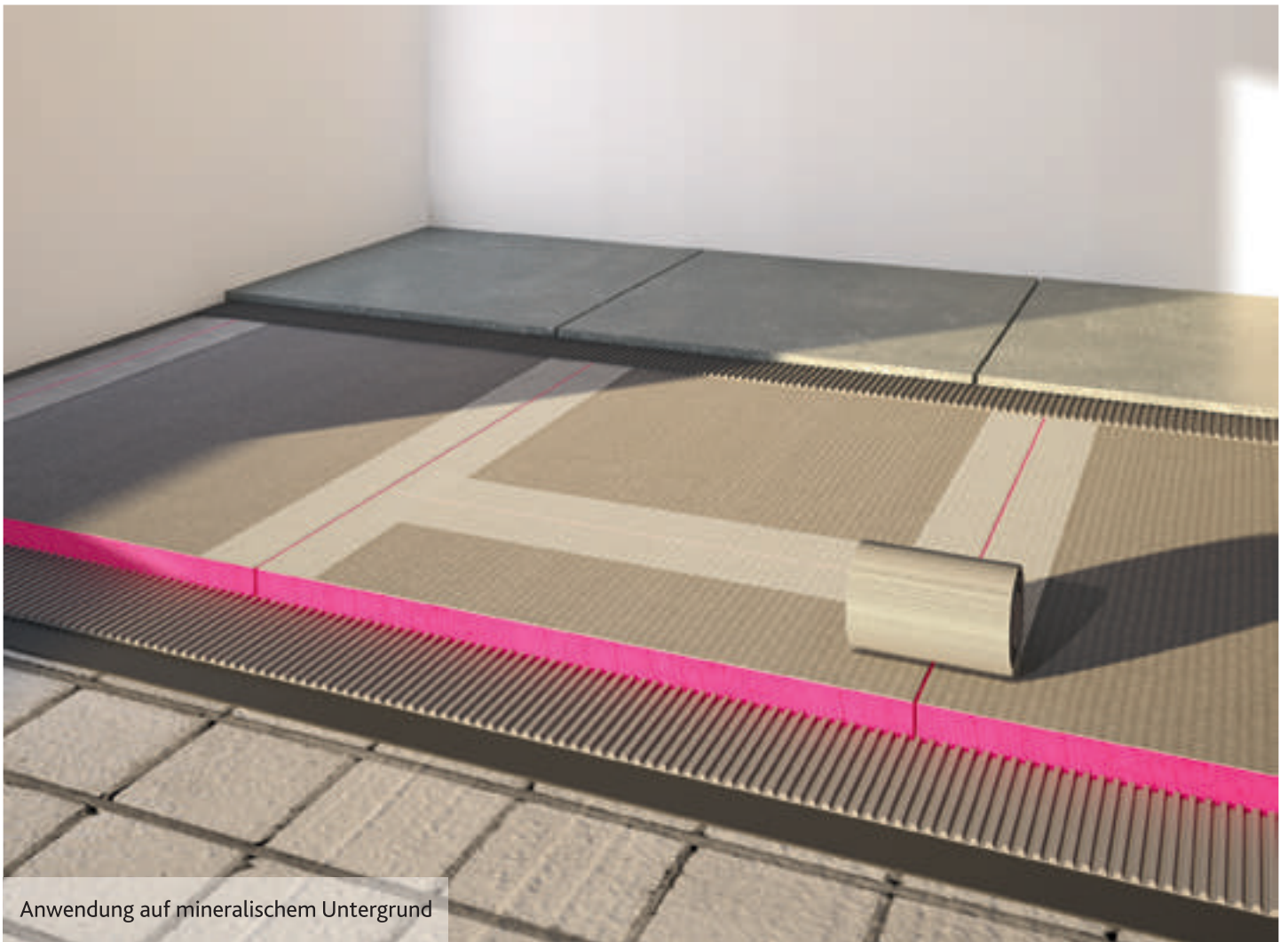


Gestalten Sie im Anschluss die Oberfläche nach Ihren Wünschen, z.B. mit einer Tapete, mit Farbe, Fliesen, Putz, Dekorpaneele oder einer vollflächigen Spachtelung.





Anwendung auf Holzboden



Anwendung auf mineralischem Untergrund

Schaffen Sie den idealen Untergrund für Ihren neuen Bodenbelag mit Qboard® basiq

Ob Estrich, Beton, Holz oder alte Fliesen. Qboard® basiq ist schon mit einer Stärke von 10 mm auch am Boden der perfekte Träger für einen neuen Belag. Sie können Qboard® natürlich auch in Verbindung mit Fußbodenheizungen einsetzen.



Elektrische Fußbodenheizungen können direkt auf die Bauplatte aufgespachtelt werden. Durch die gute Wärmedämmung wird verhindert, dass Wärme nach unten abgegeben wird. Qboard® ist bis 75° C temperaturbeständig.



Die Fliesengröße sollte für den Bodenbereich mind. 10 x 10 cm, die Fliesendicke mind. 7 mm betragen.



Der Untergrund sollte sauber, trag- und haftfähig sein und ist ggf. mit einer geeigneten Grundierung vorzustreichen. Tragen Sie anschließend Fliesen- oder Flexkleber mit einem Zahnpachtel vollflächig auf.



Nun müssen Sie Qboard® basiq durch leichtes hin- und herschieben in den Kleber einbetten.



Nutzen Sie Qboard® Armierband um alle Bauplattenstöße abzuspachteln. Im Nassbereich (z.B. Dusche) sollten Sie Qboard® Dichtband verwenden.



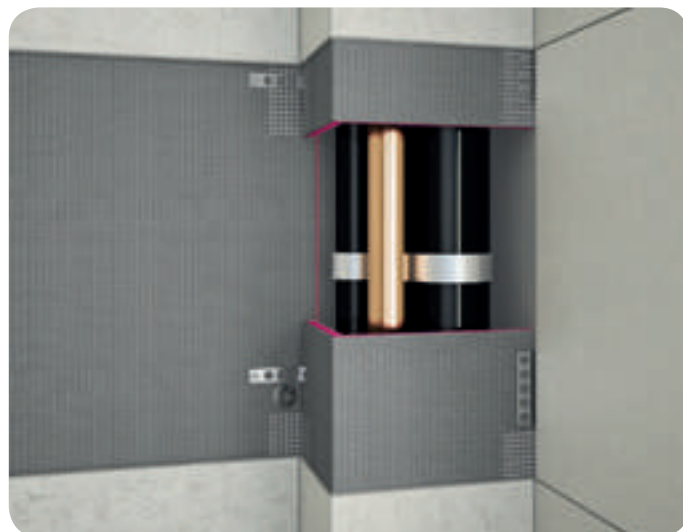
Nach Aushärtung des Fliesenklebers können Sie mit dem Verlegen der Fliesen beginnen.

Qboard® basiq | Armierband | Dichtband



Verdecken Sie Rohre mit Qboard® qorner

Das Abdecken von Rohren mit herkömmlichen Materialien kostet Zeit, macht Schmutz und bildet kaum einen perfekten und belastbaren Fliesenuntergrund. Mit Qboard® qorner verkleiden Sie Rohre schnell und sauber. Qboard® qorner erhalten Sie in verschiedenen Schenkellängen. Für die perfekte Abdeckung von der dünnen Wasserleitung bis hin zum dicken Fallrohr.



Schneiden Sie Qboard® qorner auf die gewünschte Länge. Beim Sägen mit einem Fuchsschwanz oder einer elektrischen Stichsäge empfehlen wir eine feine Zahnung (≥ 9 ZpZ).



Sie können Qboard® qorner sowohl senkrecht als auch waagrecht einsetzen.



Zur Montage werden Qboard® Befestigungsanker im Abstand von max. 80 cm auf das Winkelement gesteckt und angeschraubt.



Alternativ können Sie Qboard® qorner auch mit Board-Fix ankleben.



Qboard® qorner | Board-Fix | Armierband | Befestigungsanker



Verkleiden Sie WC-Wandelemente mit Qboard® quick

Mit Qboard® quick können Sie Ihr WC-Wandelement schnell und einfach verkleiden. Dabei sollten Sie jedoch beachten: Qboard® quick ist nur ein Verkleidungselement. Die Belastungen des WCs müssen vom Stahlrahmen des WC-Wandelements getragen werden.



Kürzen Sie Qboard® quick auf die passende Länge. Sägen Sie anschließend die Aussparung für die Betätigungsplatte heraus.



Qboard® quick können Sie mit selbstbohrenden Blechschrauben und Qboard® Dämmplattenteller auf den Stahlrahmen des WC-Wandelementes montieren.



Schneiden Sie nun die Seitenelemente zu und kleben Sie sie mit Board-Fix an.



Abschließend müssen Sie die Stoßfugen und Kanten mit Qboard® Armierband absichteln.



Individuelle Badmöbel

Qboard® ist mehr als nur eine Wandverkleidung oder ein Träger für Fliesen oder Putz. Mit Qboard® bauen Sie Ihre Badmöbel ganz einfach selbst - ohne komplizierte Unterkonstruktionen. Die Qboard® basiq Bauplatten in den Stärken 30, 40, 50 und 80 mm eignen sich hervorragend für den Bau Ihrer ganz individuellen Badmöbel. Ob Waschtisch, Sitzmöbel, Regale, Ablageflächen: Ihrer Kreativität sind keine Grenzen gesetzt. Gestalten Sie Ihr Bad ganz nach Ihren Bedürfnissen und Vorstellungen, mit nur einem Material und ohne großen Aufwand.

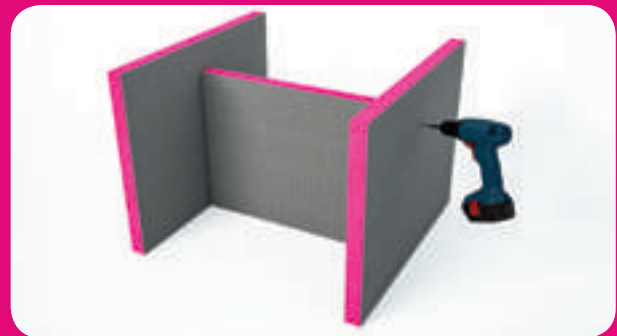


Verwirklichen Sie Ihren individuellen Waschtisch mit Qboard® basiq

Ihren ganz individuellen Waschtisch mit oder ohne Ablageflächen gestalten Sie mit Qboard® basiq. Um komplizierte Fliesenzuschnitte zu vermeiden, sollten Sie zuerst die Fliesen aussuchen und danach die Abmessungen des Waschtisches festlegen.



Schneiden Sie Qboard® basiq mit einer Materialstärke von 50 mm auf das gewünschte Maß zu. Verwenden Sie Board-Fix um die zugeschnittenen Elemente miteinander zu verkleben.



Zur Stabilisierung können Sie die Seitenteile zusätzlich anschrauben. Dazu empfehlen wir Ihnen handelsübliche Universalschrauben (6 x 120 mm). Die Schraubköpfe sollten dabei bündig mit der Oberfläche sein.



Verkleben und verschrauben Sie den Deckel des Waschtisches wie zuvor beschrieben.



Nachdem Sie die Stöße und Kanten mit Qboard® Armierband abgeklebt haben, können Sie den Waschtisch verfliesen oder verspachteln und das Waschbecken einbauen.



Qboard® basiq | Board-Fix | Armierband | Dichtband

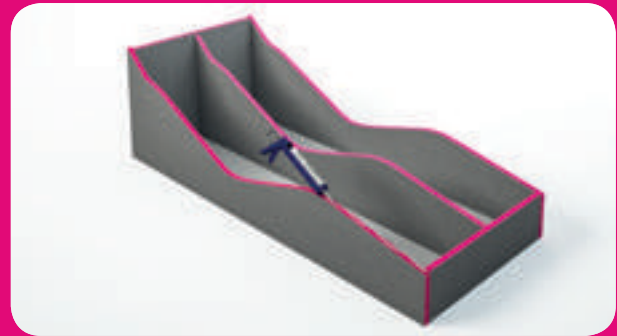


Bringen Sie Ihre Badmöbel in Form mit Qboard® creative

Mit der formbaren Bauplatte Qboard® creative gestalten Sie individuelle Badmöbel wie Liegen und Sitzbänke. Für angenehme Wärme lassen sich elektrische Heizmatten direkt auf Qboard® creative aufspachteln. Bitte beachten Sie hierbei, dass die Temperatur der Heizmatte 75° C nicht überschreiten darf.



Qboard® creative hat eine einseitig quergeschlitzte Oberfläche. Damit können Sie runde Formen mit einem Außenradius ab 120 mm erstellen.



Für den Bau einer Wellnessliege sollten Sie zunächst eine Unterkonstruktion aus Qboard® basiq in 50 mm Dicke erstellen. Auf die Kanten tragen Sie anschließend Board-Fix strangförmig auf.



Kleben Sie Qboard® creative mit der geschlitzten Seite nach unten auf die Unterkonstruktion auf. Für eine zusätzliche Fixierung können Sie mit handelsüblichen Universalschrauben (6 x 120 mm) nacharbeiten.



Mit Qboard® creative können Sie natürlich auch zahlreiche andere Formen erstellen, z.B. Wellen, konkave oder konvexe Bögen. Sie benötigen lediglich eine formgebende Unterkonstruktion.





Bauen Sie Ihre individuelle Sitzbank mit Qboard® creative

Mit Qboard® creative gestalten Sie Ihre Badmöbel ganz nach Ihren Vorstellungen. Planen Sie Sitze und Ablagen mit organischen und fließenden Formen. Ohne mauern, einfach zuschneiden. Der Clou: Badmöbel aus Qboard® sind beständig gegen Nässe und Feuchtigkeit.



Bei Innenrundungen wird empfohlen, Qboard® creative mit der geschlitzten Seite nach oben aufzukleben. Die offenen Schlitzte müssen dann mit Fliesenkleber unter Verwendung eines Armiergewebes zugespachtelt werden.



Im Nassbereich (z.B. Dusche) muss die komplette Sitzfläche vor dem Verfliesen mit einer geeigneten flüssigen Verbundabdichtung versehen werden.



Erstellen Sie zunächst eine Unterkonstruktion für die Sitzbank aus Qboard® basiq in 50 mm Dicke. Die Bauteile müssen exakt gleich groß sein, damit die Sitzauflage auf allen Elementen fest aufliegt und keine Hohlstellen hat.



Kleben Sie die ausgesägten Elemente im Abstand von ca. 40 cm mit Board-Fix an Wand und Boden an.



Kleben Sie mit Board-Fix Qboard® creative mit der geschlitzten Seite nach unten auf die Unterkonstruktion. Für Innenradien wird die Bauplate umgedreht, so dass die geschlitzte Seite nach oben zeigt.

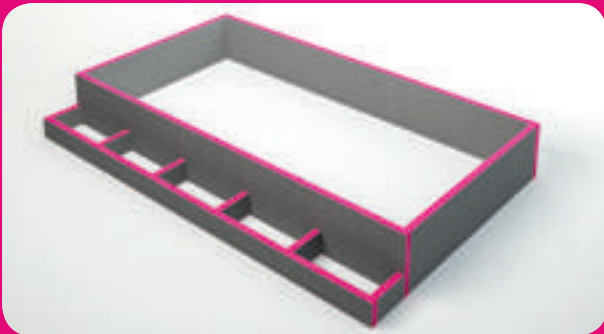


Fixieren Sie Qboard® creative zusätzlich mit handelsüblichen Universalschrauben (6 x 140 mm) auf der Unterkonstruktion. Auch hier sollten Sie alle Stoßfugen und Stirnkanten mit Qboard® Armierband abspachteln.

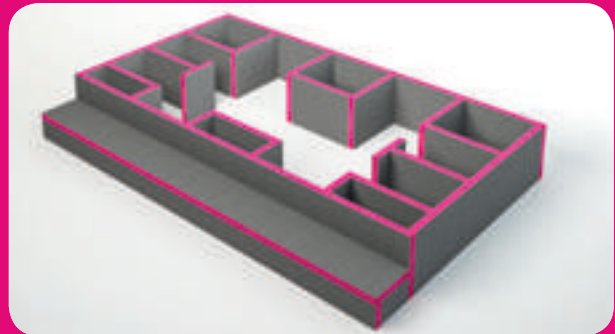


Bauen Sie Ihr stilvolles Badewannen-Podest mit Qboard® basiq

Mit Qboard® können Sie sich Ihr Badewannen-Podest nach Ihren individuellen Vorstellungen bauen und Ihr Badezimmer in eine Wohlfühl-Oase verwandeln. Hier zeigen wir, wie's geht:



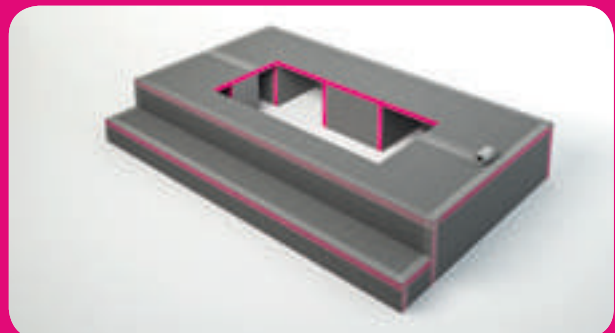
Erstellen Sie zunächst mit Ihren individuellen Abmessungen eine Rahmenkonstruktion für das Wannenpodest. Nehmen Sie dafür Qboard® basiq in 50 mm Dicke. Kleben Sie die einzelnen Elemente mit Board-Fix zusammen.



Zur Stabilisierung der Unterkonstruktion sollten Sie im Abstand von ca. 40 cm Stützwände an Rahmen und Boden anbringen. Verwenden Sie Board-Fix um die Bauteile miteinander und am Boden zu fixieren.



Schneiden Sie die benötigte Wannenform aus der Abdeckung aus und befestigen Sie diese mit Board-Fix auf der Tragekonstruktion.



Zum Abschluss müssen Sie alle Plattenstöße und sichtbaren Stirnkanten mit Armier- bzw. mit Dichtband absichteln. Anschließend können Sie die Badewanne einbauen und sofort mit dem Verfliesen beginnen.



Qboard® basiq | Board-Fix | Armierband | Dichtband



Verkleiden Sie Ihre Badewanne blitzschnell mit Qboard® qladd

Das Qboard® qladd Fertigelement bietet Ihnen die schnellste und sauberste Möglichkeit Wannen zu verkleiden. Auch die Anbringung zusätzlicher Podeste, Sitz- und Trittstufen aus Qboard® rund um die Wannenform sind ohne weiteres möglich.



Schneiden Sie Qboard® qladd auf die passende Höhe und Länge zu und tragen Sie Board-Fix auf Längs- und Querseite auf.



Setzen Sie die Elemente unter dem Wannenrand an und positionieren Sie sie. Durch die höhenverstellbaren Füße gleichen Sie beim Einbau Unebenheiten von bis zu 10 cm im Rohbeton oder Estrich problemlos aus.



Schrauben Sie den Höhenausgleich der Füße mit einem Maulschlüssel oder einer Rohrzanze so weit heraus, bis Qboard® qladd fest unter dem Wannenrand sitzt.



Nachdem alle Plattenstöße und sichtbaren Stirnkanten mit dem Qboard® Armierband abgespachtelt wurden, kann Qboard® qladd direkt verfliesen werden.

Qboard® qladd | Board-Fix | Armierband | Dichtband



Barrierefreie Duschen



hohe Druckfestigkeit
> 250 kN/m²



direkt verfliesbar



barrierefrei



wasserabweisend



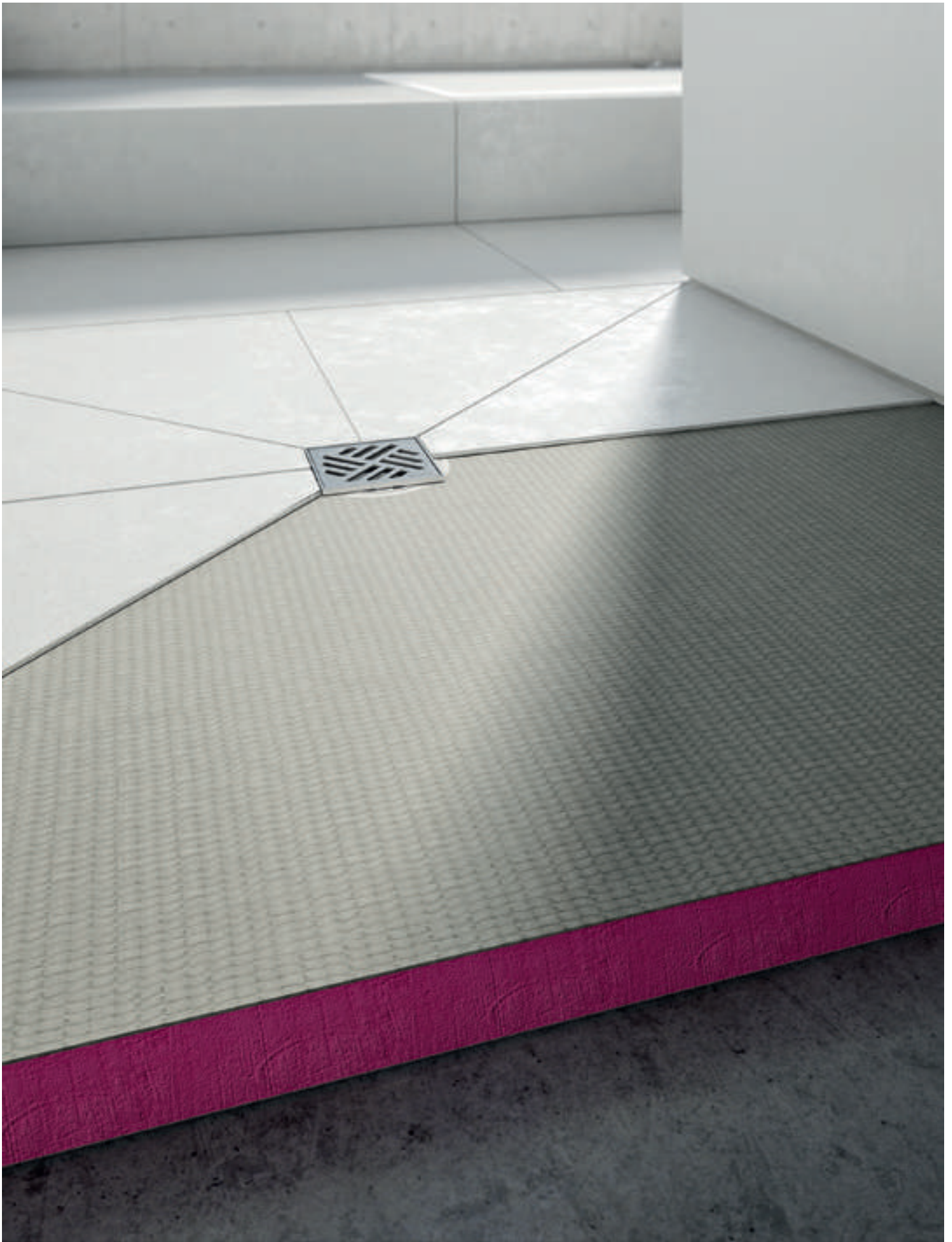
rollstuhlbefahrbar



geringe Aufbauhöhe

Gute Gestaltung kennt keine Barrieren. Die Qboard® liquid Duschelemente sind vielfältig und passen sich ganz Ihren Platzverhältnissen an. Neben der rechteckigen Ausführung erhalten Sie auf Anfrage auch jede beliebige andere Form. Noch nie war es für Sie einfacher, barrierefreie Duschen zu gestalten und Ihren eigenen Bedürfnissen anzupassen. Mit Duschelementen von Qboard® liquid verfügen Sie über maximale Freiheit bei der Verwirklichung Ihrer Wohlfühldusche.





Gestalten Sie barrierefreie Duschen mit Qboard® liquid

Qboard® liquid Duschelemente vereinen Optik und Funktionalität. Alle Elemente können unmittelbar nach Montage verflieset werden. Die Bauteile besitzen ein eingearbeitetes Gefälle, damit Wasser optimal abfließen kann. Zusammen mit Qboard® Bauplatten lassen sie sich ganz einfach zu einer kompletten Dusche vervollständigen. Auch individuelle Gestaltungselemente wie Nischen, Ablagen und Sitzflächen realisieren Sie mit Qboard® einfach, sauber und schnell.



Durch Ihre Bodengleichheit bietet die Qboard® liquid Serie enorm viele Gestaltungsmöglichkeiten. Neben den Standardformen gibt es auch zahlreiche Sonderformen für noch mehr barrierefreie Duschvielfalt.



Schließen Sie den Bodenablauf an das Ablaufrohr an und richten Sie es in der Höhe aus.



Füllen Sie die Estrichaussparung mit einem zementgebundenen Ausgleichstrich aus und ziehen Sie ihn auf entsprechender Höhe ab.



Kleben Sie das Duschelement vollflächig auf den ausgehärteten Ausgleichstrich auf. Verwenden Sie dazu einen Fliesen- oder Flexkleber.



Dichten Sie alle Fugen mit dem Qboard® Dichtband ab.





Schicke Linienentwässerung mit Qboard® liquid line

Qboard® liquid line macht das Duschen zu einem besonderen Vergnügen. Das barrierefreie, verfliesbare Duschelement mit der eleganten Ablaufrinne aus gebürstetem Edelstahl lässt Ihren Duschboden besonders stilvoll aussehen. Durch das einseitige Gefälle sind auch großformatige Fliesen ohne Kehlfugen möglich.



Das Besondere: die Rinne bleibt entweder sichtbar mit einer edlen gebürsteten Edelstahloptik oder der Edelstahlsteg wird gedreht und verflieset.



In der Länge auf jedes beliebige Maß kürzbar.



Schließen Sie den Bodenablauf an das Abflußrohr an und richten Sie diesen in der richtigen Höhe aus.



Füllen Sie die Bodenaussparung mit einem zementgebundenen Ausgleichestrich aus und ziehen Sie diesen auf entsprechender Höhe eben ab. Qboard® liquid line kann auf jede beliebige Länge gekürzt werden.



Kleben Sie Qboard® liquid line mit einem Fliesen- oder Flexkleber vollflächig auf dem ausgehärteten Ausgleichestrich auf.



Anschließend dichten Sie alle Fugen mit dem Qboard® Dichtband ab.





basiq

Qboard® basiq. Bietet Ihnen grenzenlose Gestaltungsvielfalt. Ob Wände, Böden, Wannerverkleidungen oder Möbelbauten. Mit Qboard® basiq ist nichts unmöglich und alles erlaubt. Direkt verfliesbar, verspachtel- und verputzbar.



In den Stärken 30, 40, 50 und 80 mm eignet sich Qboard® basiq hervorragend für den Bau von Badmöbeln.



Länge (mm)	Breite (mm)	Dicke (mm)	Art.Nr.	EAN
1200	600	4	4507385	4025345064988
		6	4507386	4025345064995
		10	4507387	4025345065008
		12,5	4507388	4025345065015
		20	4507389	4025345065022
		30	4507390	4025345065039
		40	4507391	4025345065046
		50	4507360	4025345064698
2600	600	80	4507361	4025345064704
		10	4507362	4025345064711
		12,5	4507363	4025345064728
		20	4507364	4025345064735
		30	4507365	4025345064742
		40	4507366	4025345064759
		50	4507367	4025345064766
		80	4507368	4025345064773



Lieferumfang



Wissenswertes



Tipp



Länge (mm)	Breite (mm)	Dicke (mm)	Art.Nr.	EAN
1200	600	12,5	4514780	4025345110746
1200	600	20	4514781	4025345110753
2600	600	12,5	4513082	4025345102321
2600	600	20	4514762	4025345110517



basiq nf-2 

Länge (mm)	Maße (mm)	Dicke (mm)	Art.Nr.	EAN
2600	600	50	4511928	4025345096217

basiq nf-3 

Länge (mm)	Maße (mm)	Dicke (mm)	Art.Nr.	EAN
2600	600	50	4511929	4025345096224

basiq reno

Qboard® basiq reno. Spezialbauplatte für Tapeten, Farben, Fliesen, Spachtel, Putz und Dekorpaneele. Auch eine Kombination aus Tapete, Farbe und Fliese auf demselben Element ist problemlos möglich.



Qboard® basiq reno ist auf nahezu allen Untergründen einsetzbar. Die integrierte Spachtelkante ermöglicht eine noch schnellere und einfachere Verarbeitung.



Sehr gut in Kombination mit Qboard® qorner reno zu verarbeiten!

basiq nf

Qboard® basiq nf. Die Bauplatte mit Nut- und Federsystem für die einfache und stabile Verbindung von Bauplattenstößen für unterschiedlichste Anwendungen.



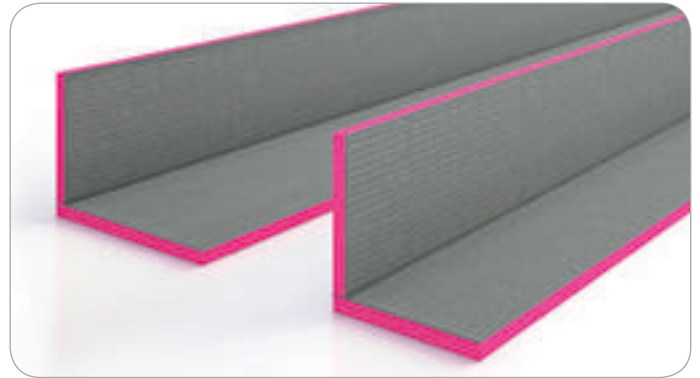
Qboard® basiq nf inkl. 2 Federn in der Abmessung 1300 x 37 x 6 mm.

Tipp  Wissenswertes  Lieferumfang 



qorner

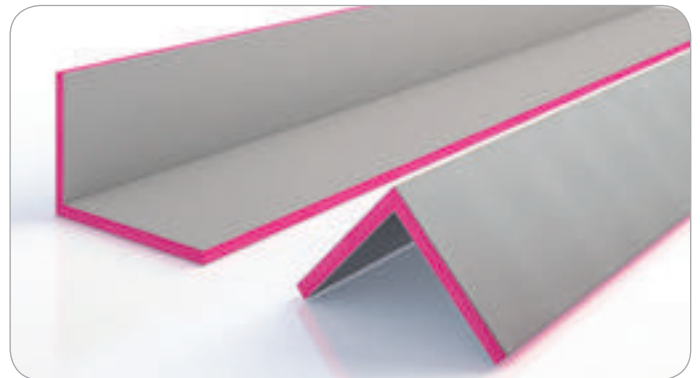
Qboard® qorner. Das Winkelement für klare Kanten und saubere Ecken verdeckt Leitungen und Rohre. Direkt verfliesbar, verspachtel- und verputzbar.



Länge (mm)	Maße (mm)	Dicke (mm)	Art.Nr.	EAN
1200	150 x 150	20	4507369	4025345064780
1200	200 x 200	20	4507370	4025345064797
1200	300 x 300	20	4507371	4025345064803
1200	400 x 200	20	4507372	4025345064810
2600	150 x 150	20	4507373	4025345064827
2600	200 x 200	20	4507374	4025345064834
2600	300 x 300	20	4507375	4025345064841

qorner **reno**

Qboard® qorner reno. Das Winkelement mit der besonders ebenen Vliesbeschichtung. Für die Bearbeitung der Oberflächen mit nahezu allen Materialien, wie Fliesen, Feinputzen, Tapeten und Farben.



Länge (mm)	Maße (mm)	Dicke (mm)	Art.Nr.	EAN
1200	150 x 150	20	4515870	4025345116939
1200	200 x 200	20	4515871	4025345116946



Sehr gut in Kombination mit Qboard® basiq reno zu verarbeiten!



Lieferumfang



Wissenswertes

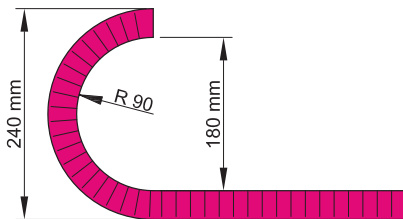


Tipp



Länge (mm)	Breite (mm)	Dicke (mm)	Art.Nr.	EAN
1300	600	30	4507409	4025345072747

(quergeschlitzt)



qreative

Qboard® qreative. Die formbare Bauplatte ist bereits werkseitig eingeschlitzt und ermöglicht Ihnen so die Erstellung runder Formen. Ob enge Radien, Wellen oder halbrunde Lösungen, Qboard® qreative lässt Ihren Ideen den notwendigen Spielraum. Direkt verfliesbar, verspachtel- und verputzbar.



Mit Qboard® qreative lassen sich z.B. abgerundete Trennwände, oder Sitzbänke ganz einfach herstellen.



Qboard® qreative ist einseitig geschlitzt und hat einen Biegedurchmesser von 24 cm.

Tipp



Wissenswertes



Lieferumfang



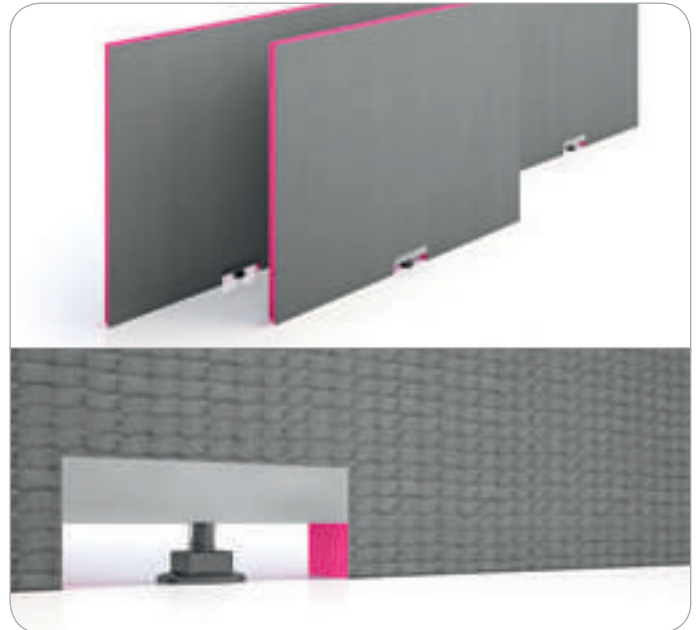


qladd

Qboard® qladd. Die einfache und schnelle Lösung Badewannen zu verkleiden. Die höhenverstellbaren Füße sorgen für einen perfekten Sitz auch auf unebenen Untergründen. Kompakt, superleicht und direkt verfliesbar, verspachtel- und verputzbar.



1 Qboard® qladd Element
inkl. höhenverstellbarer Füße



Länge (mm)	Maße (mm)	Dicke (mm)	Art.Nr.	EAN
1800	600	30	4507462	4025345065541
800	600	30	4507461	4025345065534

quick

Qboard® quick. Das Montageset zum Verkleiden von WC-Wandelementen. 3-teiliges Spezialelement mit Lochausfräsungen für alle gängigen Toilettenanschlüsse, inkl. 10 selbstschneidenden Blechschrauben und 10 Dämmplattentellern.



Montageset bestehend aus:

- 3 Spezialelemente
- 10 Dämmplattenteller
- 10 Blechschrauben (selbstschneidend)



Länge (mm)	Maße (mm)	Dicke (mm)	Art.Nr.	EAN
1300*	600*	20*	4509708	4025345080957

* Maß pro Platte, 1 Platte mit Lochausfräsungen,
2 Platten ohne Lochausfräsungen



Lieferumfang



Wissenswertes



Tipp



Länge (mm)	Tiefe (mm)	Höhe (mm)	Art.Nr.	EAN
800	600	850	4507405	4025345065510



Länge (mm)	Tiefe (mm)	Höhe (mm)	Art.Nr.	EAN
1600	600	850	4507406	4025345065527



Länge (mm)	Tiefe (mm)	Höhe (mm)	Art.Nr.	EAN
600	300	2125	4507407	4025345065497



Länge (mm)	Tiefe (mm)	Höhe (mm)	Art.Nr.	EAN
600	600	2125	4507408	4025345065503

single desq



- Einzelwaschtisch-Montageset mit Nut- und Federverbindung bestehend aus:
- 2 Seitenwänden + 1 Tischplatte, 80 mm
 - 1 Mittelboden, 50 mm
 - Spezialkleber, Schrauben
 - Montageplatten, Aufbauanleitung

double desq



- Doppelwaschtisch-Montageset mit Nut- und Federverbindung bestehend aus:
- 2 Seitenwänden + 1 Tischplatte
 - 1 Mittelwand, 50 mm
 - 2 Mittelböden, 50 mm
 - Spezialkleber, Schrauben
 - Montageplatten, Aufbauanleitung

small raq



- Regal-Montageset mit Nut- und Federverbindung bestehend aus:
- 2 Seitenwänden, 50 mm
 - 5 Regalböden, 50 mm
 - Spezialkleber, Schrauben
 - Montageplatten, Aufbauanleitung

tall raq



- Spezialregal-Montageset mit Nut- und Federverbindung bestehend aus:
- 2 Seitenwänden, 50 mm
 - 4 Regalböden, 50 mm / 1 Regalboden, 80 mm
 - Spezialkleber, Schrauben
 - Montageplatten, Aufbauanleitung



liquid

Qboard® liquid. Das Duschelement mit eingearbeitetem Gefälle und eingedichtetem Abflussflansch für barrierefreie Duschanlagen, die viel Platz bieten. Direkt verfliesbar.



Sonderanfertigungen für noch mehr Duschfreiheit sind auf Wunsch möglich. Sie können hierbei die Größe und Form des Duschelementes und die Position des Ablaufes frei wählen. Der Abstand von der Ablaufmitte zum Rand muss dabei mindestens 250 mm betragen.



1 Duschelement



Bitte passenden Ablauf mitbestellen!
Wahlweise senkrecht oder waagrecht.
(s. liquid Ablaufsystem S. 38)

Ablaufsystem senkrecht oder waagrecht

Ablaufsystem für Qboard® liquid
Duschelemente.



- 1 Bodenablauf DN 50, senkrecht
- 1 Aufsatzstück
- 1 Edelstahlrost 100/100
- 1 Bauschutzdeckel
- 1 Dicht- und Sicherheitsring



Länge (mm)	Breite (mm)	Dicke (mm)	Art.Nr.	EAN
900	900	40	4507376	4025345064858
1000	1000	40	4507379	4025345064889
1200	1200	40	4507382	4025345064919

Ablaufposition: zentral ☐

1800 ¹	900	40	4509584	4025345080445
1600 ²	900	50	4508926	4025345076103

Ablaufposition: dezentral ¹650/450 ☐ ²450/450 ☐



Art.Nr.	EAN
4503077	4025345030778

horizontal

4503078	4025345030785
---------	---------------

vertikal



Lieferumfang



Wissenswertes



Tipp



Länge (mm)	Breite (mm)	Dicke (mm)	Art.Nr.	EAN
1400	900	60	4511936	4025345096262

Rinnenlänge: 750 mm



Art.Nr.	EAN
4503077	4025345030778

horizontal

Art.Nr.	EAN
4503078	4025345030785

vertikal

liquid line

Qboard® liquid line. Das Duschelement mit 1-seitigem Gefälle und integrierter Abflussrinne aus gebürstetem Edelstahl. Der Edelstahlsteg kann gedreht und rückseitig befließt werden!



Das Duschrinnenboard kann in der Länge auf jedes beliebige Maß gekürzt werden!



1 Duschelement mit integrierter Abflussrinne aus gebürstetem Edelstahl.



Bitte passenden Ablauf mitbestellen! Wahlweise senkrecht oder waagrecht. (s. liquid line Ablaufsystem S. 39)

Ablaufsystem senkrecht oder waagrecht

Ablaufsystem für Qboard® liquid line Duschelemente.



- 1 Bodenablauf DN 50, senkrecht
- 1 Aufsatzstück
- 1 Edelstahlrost 100/100
- 1 Bauschutzdeckel
- 1 Dicht- und Sicherheitsring

Tipp



Wissenswertes



Lieferumfang





Metalldübel

- Dübelloch Ø 8 mm
- Zur Befestigung der Qboard® Elemente: 5 Stück/m²



Länge (mm)	Art.Nr.	EAN
80	4514590	4025345110005

Befestigungsanker

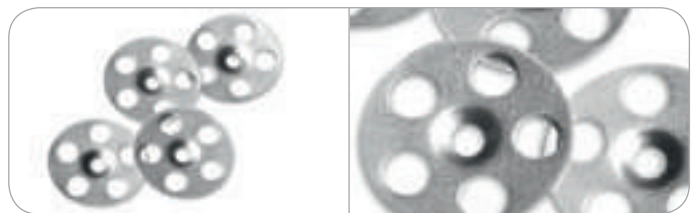
- zum Befestigen von Qboard® qorner



Innenmaß (mm)	Art.Nr.	EAN
20	4513433	4025345104509

Dämmplattenteller

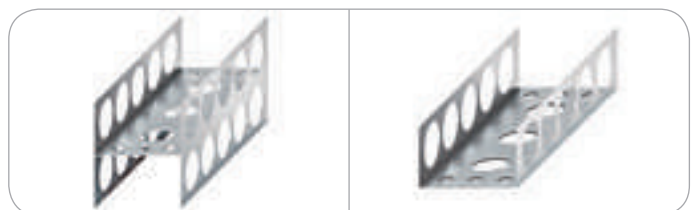
- verzinkt
- benötigte Menge: 5 Stück/m²



Ø (mm)	LochØ (mm)	Art.Nr.	EAN
36	5	4513432	4025345104493

H-Profil | U-Profil

- zur Befestigung von Qboard® basiq Bauplatten in d = 50 mm



Innenmaß (mm)	Art.Nr.	EAN
H 50	4512703	4025345100761
U 50	4512704	4025345100778

Board-Fix

- Spezial Kleb- und Dichtstoff zum Verkleben der Bauplatten
- zum Abdichten der Bauplattenfugen im Nassbereich
- Ergiebigkeit: ca. 9 lfm/Kartusche



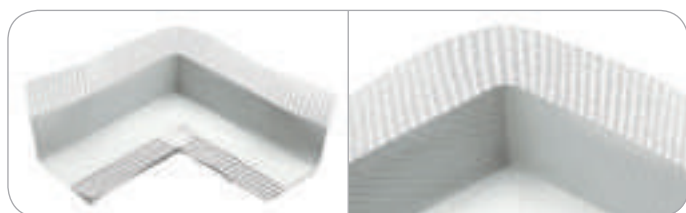
Inhalt (ml)	Art.Nr.	EAN
290	4506342	4025345058659



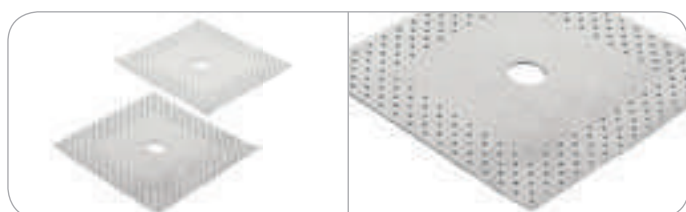
Breite (cm)	Rollenlänge (m)	Art.Nr.	EAN
12,5	25	4513437	4025345104530



Breite (cm)	Rollenlänge (m)	Art.Nr.	EAN
12	3	4513438	4025345104547



Art.Nr.	EAN
4513436	4025345104523



Art.Nr.	EAN
4513434	4025345104516



Art.Nr.	EAN
4504509	4025345045093

Armierband

- zum Armieren der Stoßkanten von Bauplatten
- selbstklebend

Dichtband

- zum Abdichten der Stoßkanten im Nassbereich
- mit Gummierung in der Mitte

Ecken

- vorgefertigte Ecken zum einfachen Abdichten in Feuchträumen

Manschetten

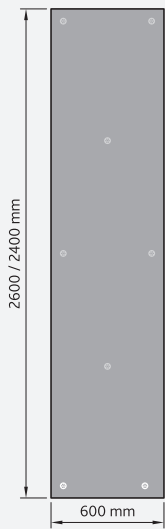
- zum Abdichten von Rohrdurchbrüchen durch die Qboard® Bauplatte

Abdichtungsset

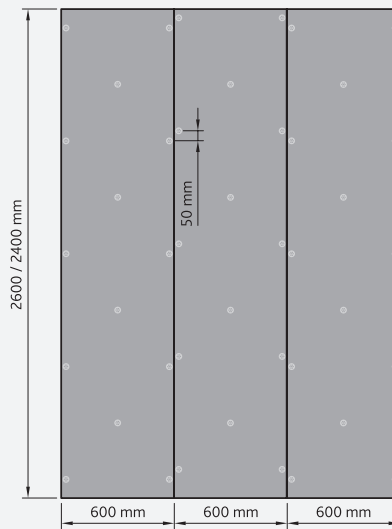
- zum absolut sicheren Abdichten von Bauplattenfugen im Duschbereich

Wissenswertes rund um die Befestigung

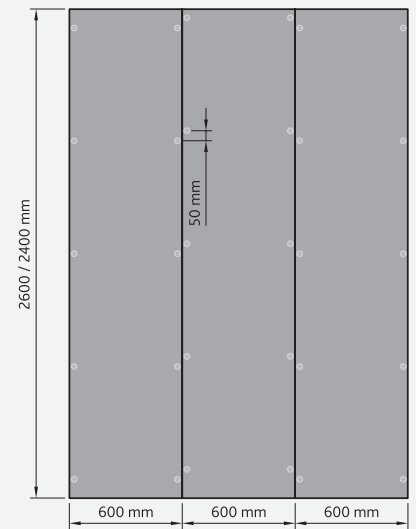
Befestigungspunkte für Dübel und Schrauben



Befestigungspunkte bei punktueller Verklebung mit Mörtelbatzen und Metalldübeln.
Bauplattendicke mind. 20 mm.



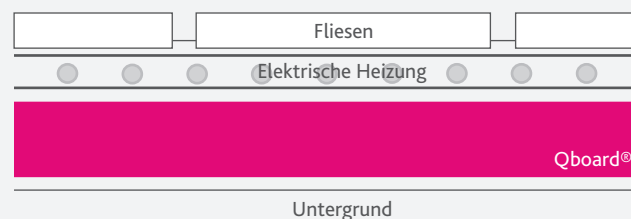
Befestigungspunkte bei Anwendung auf einem Ständerwerk mit ≤ 300 mm Ständerabstand.
Bauplattendicke mind. 10 mm.



Befestigungspunkte bei Anwendung auf einem Ständerwerk mit ≤ 600 mm Ständerabstand.
Bauplattendicke mind. 20 mm

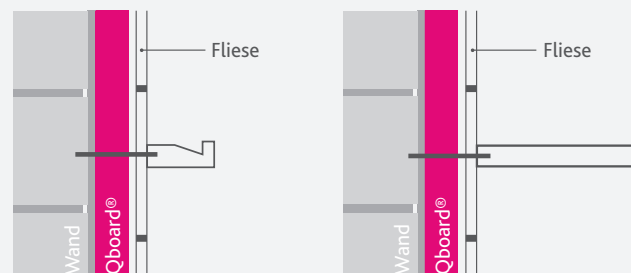
Bodenheizsysteme

Elektrische Heizmatten können direkt auf die Bauplatte aufgebracht werden. Durch die gute Dämmung wird verhindert, dass Wärme nach unten abgegeben wird. Mehr Wärme wird direkt in den Raum geleitet und das Heizsystem arbeitet effektiver und sparsamer. Bitte beachten Sie, dass die Anwendungsgrenztemperatur der Qboard® Bauplatte von 75° C nicht überschritten wird.



Allgemeine Befestigungen

Befestigungen wie z.B. Handtuchhalter oder Borten, müssen durch die Bauplatte hindurch in einem festen Untergrund erfolgen.



Qboard® basiq | Qboard® basiq reno

Eigenschaften		Norm	Einheit	XPS-Kern	
Rohdichte		EN 1602	kg/m ³	> 30	
Bemessungswert der Wärmeleitfähigkeit λ		EN 13164	W/(m · K)	0,035 ¹	
Druckfestigkeit bzw. Druckspannung bei 10 % Stauchung		EN 826	N/mm ²	> 0,30 ²	
Dimensionsänderung bei 40 kPa Druck- und 70° C Temperaturbeanspruchung		EN 1605	%	≤ 5	
Dimensionsänderung bei 70° C und 90 % relativer Feuchte		EN 1604	%	≤ 5	
Wasserdampfdiffusionswiderstandszahl μ (dickenabhängig)		EN 12086	-	60 - 200	
Wasseraufnahme bei langzeitigem Eintauchen		EN 12087	Vol-%	≤ 1	
Linearer Wärmeausdehnungskoeffizient		-	mm/(m · K)	0,07	
Brandverhalten		EN 13501-1	Klasse	Euroklasse E	
Einsatztemperatur		-	°C	-50 / +75	
Eigenschaften		Norm	Einheit	Qboard® basiq	Qboard® basiq reno
Zugfestigkeit		EN 1607	kPa	≥ 200	≥ 200
Toleranzen	Breite	EN 822	mm	± 2	± 1
	Länge	EN 822	mm	± 2	± 2
	Rechtwinkligkeit	EN 824	mm/m	≤ 5	≤ 2
	Ebenheit	EN 825	mm	≤ 2	≤ 2
Kantenausbildung		-	-	glatt	glatt

¹ bei 80 mm $\lambda = 0,036$ W/(m·K)² 0,2 N/mm² für Qboard® basiq in 20 mm und Qboard® basiq reno ≤ 20 mm**Hinweis:**

Bei den in der Broschüre enthaltenen Angaben, Abbildungen, technischen Aussagen und Zeichnungen weisen wir darauf hin, dass es sich hier um allgemeine Details und Mustervorschläge handelt. Diese sind schematisch und hinsichtlich ihrer grundsätzlichen Funktionsweise dargestellt. Es ist keine Maßgenauigkeit gegeben. Die Anwendbarkeit ist vom Verarbeiter/Kunden beim jeweiligen Bauvorhaben eigenverantwortlich zu prüfen. Alle Vorgaben und Angaben zu den Produkten in den Verarbeitungshinweisen, Technischen Datenblättern und Systembeschreibungen/Zulassungen sind zwingend zu beachten. Aufgrund der vielfältigen Anwendungsmöglichkeiten der Qboard® Produkte, die aber nicht immer auf sachgerechte Befolgung der Verarbeitungshinweise, der Handhabung und dem Einbau überwacht werden können, haftet die Firma JACKON Insulation GmbH nur für die hier benannten Daten gemäß den Zulassungsvorschriften.

Die genauen Verarbeitungshinweise und weitere Informationen sind auf unserer Homepage www.my-qboard.com einzusehen.

JACKON Insulation GmbH | Carl-Benz-Straße 8 | D-33803 Steinhagen | T. +49 (0) 5204 9955-0 | F. +49 (0) 5204 9955-400 | info@myqboard.com | www.my-qboard.com

SCHÖNES BAD? EINFACH MACHEN!

- Das Bauplattensystem für Heimwerker
- Einfach zu verarbeiten
- Die zementbeschichtete Oberfläche bietet den perfekten Untergrund für alle Beläge: Fliesen, Putz, Spachtel ...
- 100% wasserdicht dank XPS-Kern
- Vielfältige Gestaltungsmöglichkeiten

Lassen Sie sich inspirieren:



Qboard®
Mach's einfach.